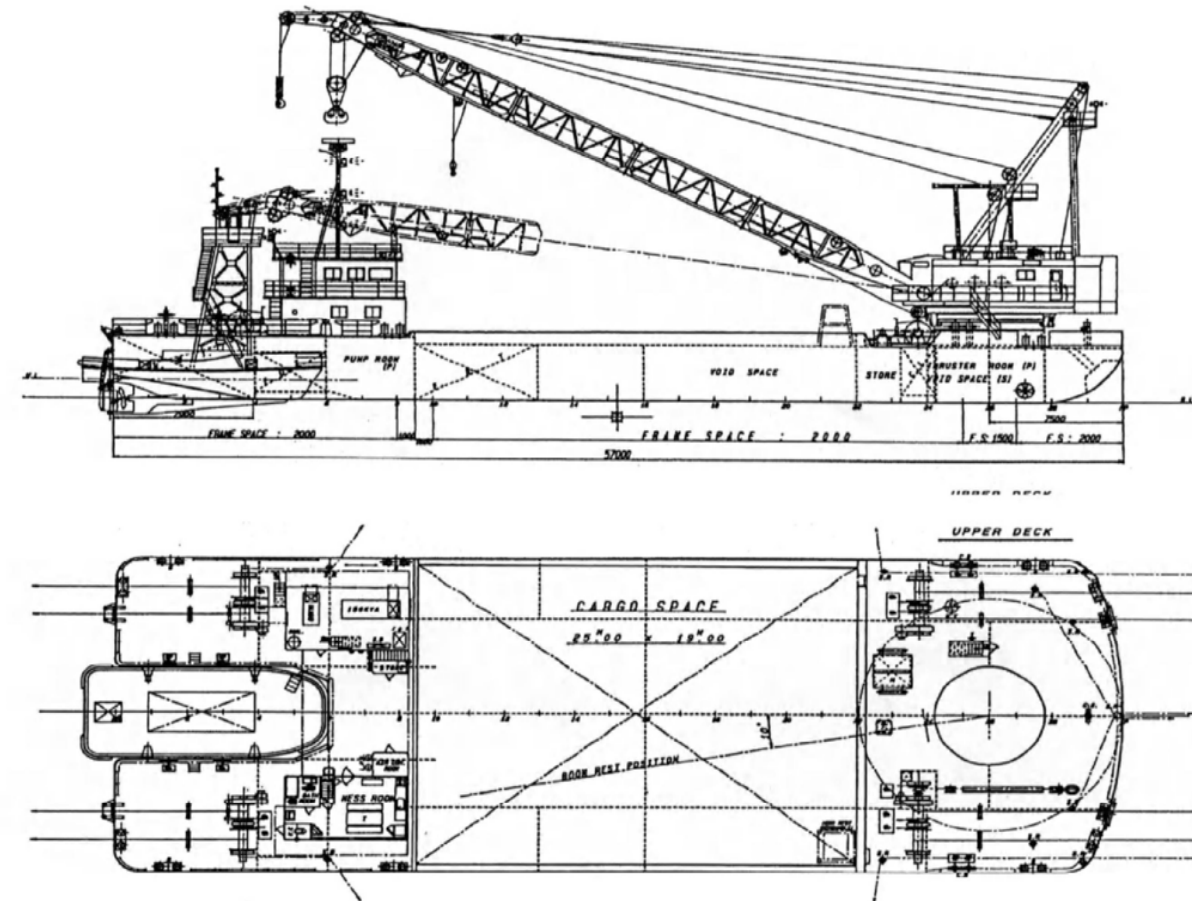


# 宏 栄

押航式 250t吊起重機船



宏 栄 寸 法 図



主 要 緒 元

船 体

航行区域 全沿海区域  
 船 質 鋼  
 船体寸法 長さ 57.00m 幅 20.00m 高さ 3.5/4.0m  
 最大積載量 1,300t  
 速 力 8.0ノット  
 吃 水 空 船 1.80m  
 満 船 2.70m  
 サイトスラスター 285ps 推力 3.35t  
 進 水 平成 6年11月  
 用 途 消波ブロック、方塊等の据付  
 航路、泊地の浚渫  
 砕岩作業、捨石タンピング均し

最大吊上荷重

	ジブ長さ	吊上荷重
主巻	22.00m	256.00t
	37.00m	196.00t
補巻	26.20m	31.00t
	39.20m	31.00t

主巻 (支持)	45.00t
補巻 (開閉)	31.00t
雑用(第3)ドラム	24.00t
ホイップドラム	2.90t

起重機能力

形 式 SKK-25011GDT-N  
 馬 力 1,310ps (三菱 S12N-MPTA型)

浚渫能力

バケツ容量 グラブバケツ容量 10.0m<sup>2</sup>(28t)  
 オレンジピール容量 4.5m<sup>2</sup>  
 平バケツ容量 6.0m<sup>2</sup>

砕岩能力

使用砕岩棒 30.0t(砕岩自動ブレーキ装置付)100回/hr

捨石均し能力

使用ハンマー 50.0t 100回/hr

宏 栄 丸 押 航 式

船舶種別	汽船	総トン数	19.0t
船舶番号	第3269号	速 力	8.0ノット
航行区域	全沿海区域	吃 水	船首 1.30m 船尾 2.00m
船 質	鋼	主機馬力	1,000ps(新潟鉄工所6NG25HX)
船体寸法	長さ 11.95m 幅 5.60m 高さ 2.00m	接続方式	油圧シリンダーフリクション方式
		乗 組 員	10名
		進 水	平成 6年11月

定格荷重と作業半径

ジブ角度	22.0m		37.0m		22.0m		37.0m	
	主巻 荷重	補巻 半径	主巻 荷重	補巻 半径	主巻 荷重	補巻 半径	主巻 荷重	補巻 半径
30°	93.1	23.1	26.2	46.3	38.7		39.2	
35°	98.3	22.1	25.2	49.9	34.4		37.4	
40°	104.8	21.0	23.9	54.4	32.5		35.4	
45°	113.1	19.8	22.5	60.2	30.4		33.1	
50°	123.6	18.4	21.0	67.5	28.0		30.6	
55°	136.8	16.9	31.0	19.3	77.0	25.5	31.0	
60°	154.1	15.3	17.5	89.5	22.8		25.0	
65°	176.9	13.7	15.6	106.5	20.0		21.9	
70°	208.1	11.9	13.6	130.6	17.0		18.8	
75°	256.0	10.0	10.9	169.0	13.8		15.5	
80°		8.2	9.5		10.8		12.1	

