



真洋

全旋回式起重機兼
グラブ浚渫船(砕岩兼用)
【仕様：350t 25m³】



Ⓞ 家島建設株式会社

特長

本船は旋回式起重機船として350t吊およびグラブ浚渫には大型グラブバケット25m³、硬土盤グラブバケット8m³、砕岩用重錘50tを装備し、併せてGPS施工管理システムを採用しました。係船設備として3本のスパッドを備え、船体の前進・後退は船尾スパッドの15°傾斜キック力によって敏速に行えます。

●施工管理

RTK-GPS (GS-10) BPS-20IIを搭載し、人工衛星によるリアルタイム、キネマティックGPS船位測定装置、並びにジャイロスコップ併用で浚渫位置を映像に映し、的確に管理します。超音波ソナー(BSP-20II)と規定深度制御装置(トリム、ヒール、潮位、船体吃水の補正)が浚渫出来形を画像に映し管理するシステムを採用しています。

●狭隘な場所での安全作業

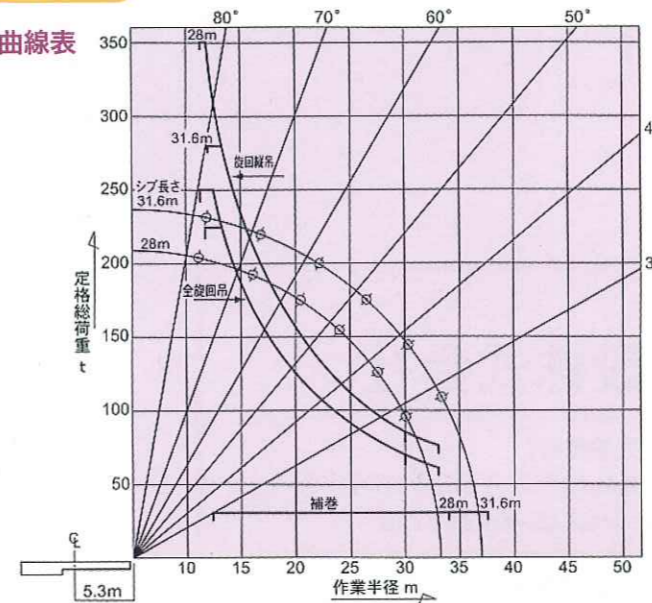
狭水道、航路、泊地などの作業は投錨することなくスパッド係留となっていますので、付近航行船舶に対し非常に安全でまた、退避行動なども迅速に行えます。

●スパッド

スパッドは自重に加え押下げ力(0~100t)が働くため船体は常に安定し、波浪、潮位の変動にも自動追随します。

仕様

●性能曲線表



●船体

- 長さ 60m00
- 全幅 24m00
- 深さ 4m00
- 吃水 2m25
- 建造年月 平成9年8月

●船体

- スパッド装置 ピンローラージャッキアップ昇降装置
- 型式 固定式…2台 スイング式…1台
- 定格荷重 110/62t
- 定格速度 2/3.5m/min
- スパッド角×長さ 1500°×38m
- 駆動形式 油圧
- スパッドスイング角 30°スイング式

ジブ長さ	ジブ角度	30°	35°	40°	45°	50°	55°	60°	65°	70°	75°	80°	
28.0m	主巻	定格総荷重 t	87.0	92.0	98.0	107.0	117.0	131.0	150.0	176.0	213.0	272.0	350.0
		作業半径 m	30.1	28.9	27.5	25.9	24.2	22.3	20.3	18.2	16.0	13.7	11.3
	主巻	定格荷重 t	31.4										
		作業半径 m	34.3	33.0	31.4	29.6	27.6	25.4	23.1	20.7	18.1	15.5	12.7
31.6m	主巻	定格総荷重 t	76.0	80.0	86.0	94.0	103.0	116.0	133.0	156.0	191.0	245.0	280.0
		作業半径 m	33.3	31.9	30.3	28.5	26.5	24.4	22.1	19.7	17.2	14.6	12.0
	主巻	定格荷重 t	31.4										
		作業半径 m	37.6	36.0	34.2	32.2	30.0	27.6	25.0	22.3	19.4	16.5	13.4

●発電機

	主発電機	補発電機
機種	デンヨー(株) DCA-400'SPM	デンヨー(株) DCA-75SPI
原動機	三菱 S6B3-PTA 470PS×1800rpm	いすゞ6GB1 93PS×1800rpm
定格出力	400KVA(320kW) 1800rpm×60Hz	75KVA(60kW) 1800rpm×60Hz

●操船設備

操船ウインチ4台	ワイヤードラム	パーシブウインチ2台
定格荷重	20/10t	10/5t
定格速度	10/24m/min	10/20m/min
錨鎖、ワイヤ径	40φ×400m	30φ×100m
駆動形式	油圧	油圧

●全旋回式クレーン兼浚渫機

機種：(株)SKK SKK-35025GDT-N [主原動機：ヤンマーディゼル(株) 6N280L-GN 2500PS×750rpm]			
クレーン仕様	主巻	補巻	グラブバケット仕様
ジブ長さ	28m+3.6m	31.6m+(4.5m)	ジブ長さ 31.6m
最大定格総荷重 (28m/時)	350t×11.8m	31.4t×34.3m	直巻能力 100t
作業半径	11.3~30.1m	12.7~34.3m	作業半径 13.7~22.1m
巻上速度	0~7.8m/min	0~15m/min	グラブバケット巻上速度 0~60m/min
巻下速度	0~8.9m/min	0~15m/min	グラブバケット巻下速度 標準型 0~80m/min
使用フック	350t×6車	31.4t×1車	重量型 0~60m/min
巻上用ロープ	φ52mm×6本掛×2 (複索引込)	φ35.5mm×2 30m(水面上)	バケット容量 標準型 25m ³ (自重60t)
最大揚程	26m(水面上)		重量型 8m ³ (自重80t)
旋回速度	0~1.2rpm		浚渫可能深度 水面下鉛直最大50m
砕岩仕様			グラブバケット巻上揚程 水面上鉛直最大10m
砕岩棒(重垂式)		50t	

一般配置図

