

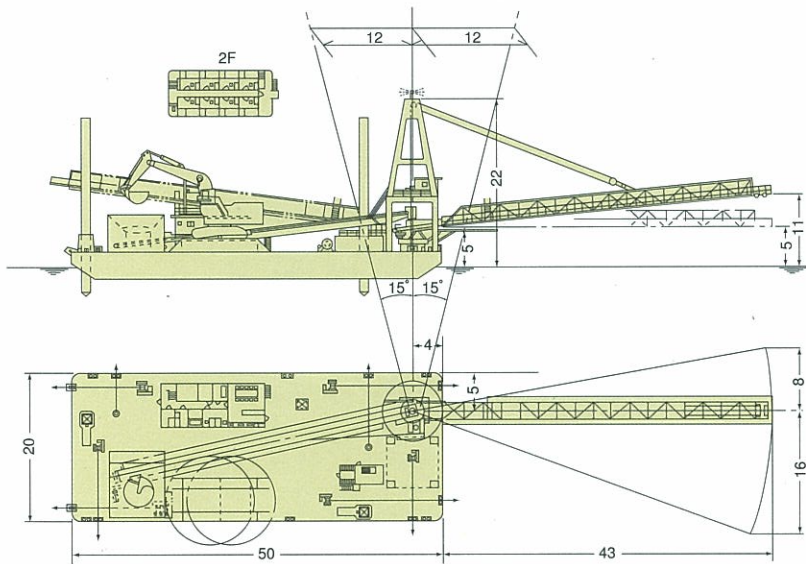
- 山土 (最大粒子径 300mm) から浚渫土まで揚土可能。

太陽号

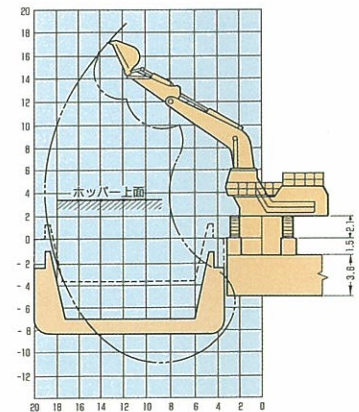
薄層への砂撒き作業を可能



■配置図・寸法



■作業範囲図



■仕様

船体部	船体寸法	50m(長さ)×20m(幅)×3.6m(高さ) 1.6m(吃水)	揚土設備	ベルト幅	1,200mm
	排水トン数	1,270t		キャリヤトラフ角度	30°
	建造年月日	平成5年11月		アウトリーチ	43m
甲板部	操船ウインチ	15t巻き (9m/min)	4基	駆動電動機	45kW
	錨	4t型	4基	容量	30m³
	スパッド装置	□800mm×24m(ピンローラージャッキ)	2基	型式	ロータリーテーブル方式
機関部	主機	250kVA (330ps)	1台	テーブル径	4,000mm
	補機	275kVA (326ps)	1台	テーブル回転数	0~2.5rpm
	停泊用発電機	45kVA (57ps)	1台	排出能力	660m³/H
揚土設備	型式	ベルトコンベヤー方式 (先端スプレッターベルトコンベヤー部油圧駆動旋回格納式)		駆動電動機	55kW
	揚土物	土砂、シルト、岩塊 (□300mm)		型式	バックホウ PC-1600
	揚土能力	600m³/H		作業半径	19.5m
	ベルト速度	150m/min		バケット容量	7m³
				主馬力	410ps
					2基