



# FLOATING DOCK FOR CONCRETE CAISSON BARGE

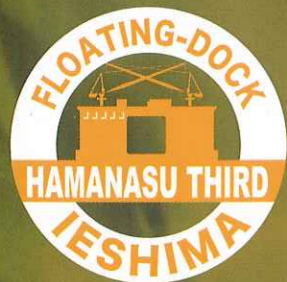
ケーソン製作用フローティングドック

## はまなす3号



Ⓜ 家島建設株式会社





# FLOATING DOCK FOR CONCRETE CAISSON BARGE

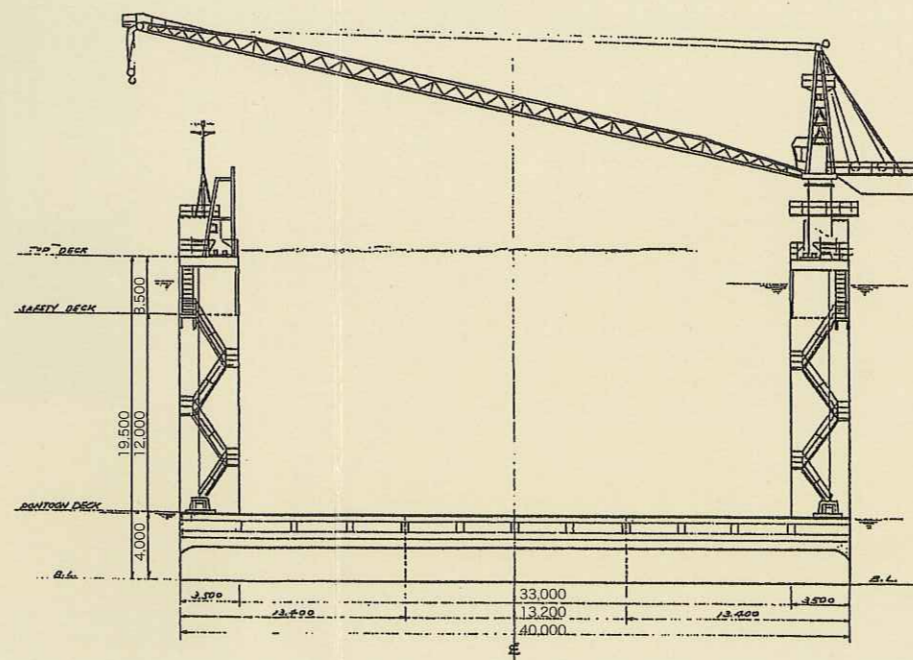
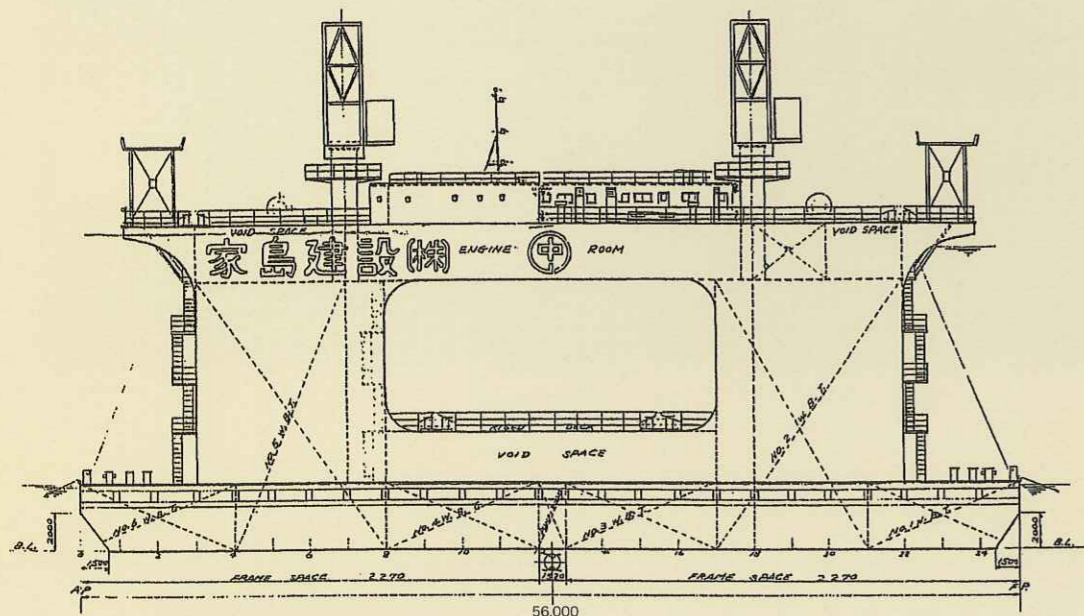
ケーソン製作用フローティングドック

# はまなす3号

最大載荷重量 7,000t

## 精度の高い大型ケーソンを製作できるフローティングドック

### 一般配置図



### 概要

本船は、7,000t級の製作能力を誇るケーソン製作用の作業台船です。浮きドックとして、小・中規模ケーソンから大規模ケーソンまでの製作が可能です。

### 特長

- ・最大7,000t級のケーソン製作が可能です。
- ・ケーソン進水時の注排水所要時間は各2時間と、きわめて短時間で進水できます。
- ・ケーソン進水時の注排水はコンピューターにより全自動での操作も可能です。
- ・荷役機械としてジブクレーン2基を片舷に設置し、作業の効率化を図っております。
- ・ボンツーン甲板鋼板厚は14mmとし、耐圧力13t/m<sup>2</sup>と堅牢強固です。
- ・コントロールルーム他、主要4ヶ所に船内電話を設置し、連絡の簡略化を図ります。
- ・船体中央部に通路を設け、沈降時においても両舷とも通行可能にしております。
- ・本船は高進水できるように高さを19.50mとし、最大沈下吃水を18.00mとしました。

### 主要目

全長	56.00m
全幅	40.00m
内面幅	33.00m
深さ	19.50m
内面有効(渠内)高さ	15.50m
作業甲板(渠底)高さ	4.00m
軽荷吃水(計画)	約0.76m
満載吃水(計画)	3.90m
最大沈下吃水(計画)	18.00m
載荷重量	約7,000t
主甲板耐圧力	13t/m <sup>2</sup>
注排水所要時間	片道約2時間

### 主要設備

ジブクレーン	JC-200	1040型
定格荷重	10t (40~10m)	2基